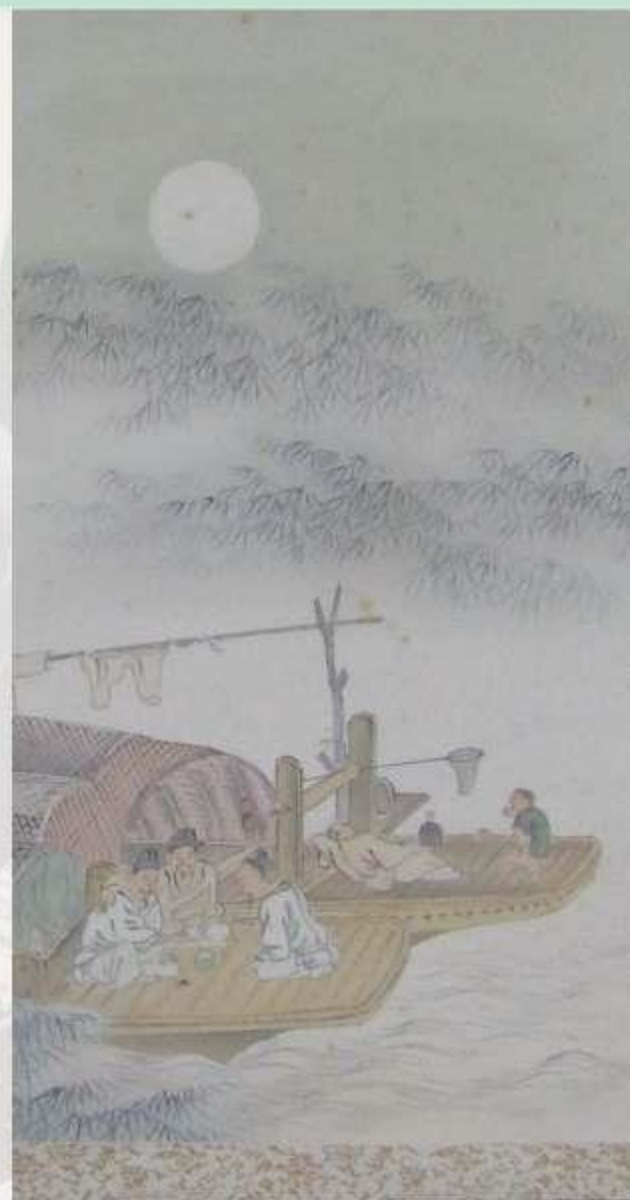


大阪美術学校の の 挑戦



大阪美術学校創立100年記念展

【会期】 2024年8月5日(月)－8月25日(日)

【会場】 枚方市立御殿山生涯学習美術センター

〒573-1182 枚方市御殿山町10-16(京阪御殿山駅から徒歩5分)

TEL : 050-7102-3135

e-mail : info-gotenyama@ogbc.co.jp

【主催】 枚方市立御殿山生涯学習美術センター (指定管理者:枚方まなびつながりプロジェクト)



大阪美術学校創立100年記念展 第2期「大阪美術学校の挑戦」

会場：枚方市立御殿山生涯学習美術センター 会期：2024年8月5日(月)-8月25日(日) 開館時間：9:00-21:00(日曜・祝日17:00まで)
休館日：毎月第4月曜日 入場：無料 主催：枚方市立御殿山生涯学習美術センター(指定管理者 枚方まなびつなぐプロジェクト)



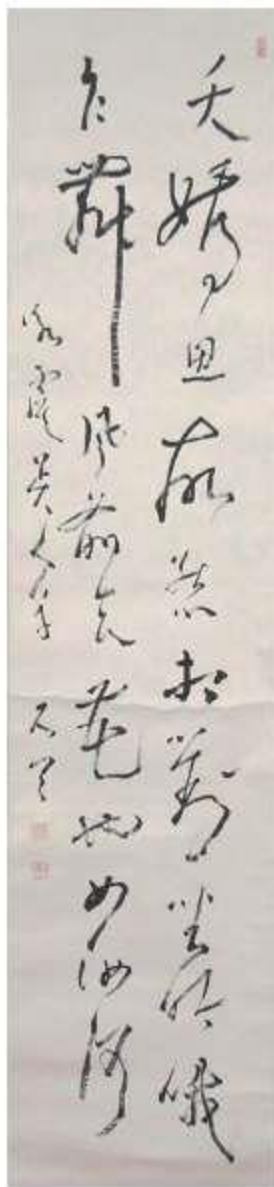
今回の展示作家は、平山松柏(昭和4年度日本画部卒)、山口勝巳(昭和4年度洋画部卒)、羽田晃雅(昭和6年度日本画部卒)、安達良雄(昭和10年度西洋画部卒)、菅江白華(昭和13年度日本画部卒)、矢野鐵山(卒業年不明、日本画部卒)などの大阪美術学校卒業生の作品及び画帖等を展示します。

大阪美術学校の学生たちは、「大美展」を発表の場としてお互いに切磋琢磨しました。中には文展で入選する学生や卒業生もいました。今回西洋画部教授・斎藤与里デザインによる「大美展ポスター」も展示します。

そのほか、矢野橋村校長(南画)、福岡青嵐(日本画)、近藤尺天(書)等の同校教授陣の作品や当時の写真も展示します。作品・写真・資料等併せて約17点を予定。6月の第1期とは異なる展示物となります(一部を除く)。

会期初日前日の8月4日には、「キテミテ中之島2024」の子ども向けワークショップを開催。大阪美術学校にちなんだワークショップ及び、のし袋によるワークショップ「アートで『歴史をつなぐ・こころつなぐワークショップ』」を行います。子どもたちがつくった作品は会場で展示いたします。

会場は大阪美術学校創立100年記念展と関連イベントの「キテミテ中之島2024」の同時展示となります。昭和から令和へ受け継がれる美術の伝統をぜひ会場で体感してください。



関連イベント キテミテ中之島

子どもたちが描いた枚方、渚院、天の川から令和物語の絵を展示します。

会期 7月30日(火)-8月25日(日) 会場 1階ギャラリースペース

入場 無料

「アートで歴史をつなぐ・こころつなぐワークショップ」

大阪美術学校にちなんだ2つのワークショップを開催!

①大阪美術学校と枚方市御殿山の歴史写真から、お絵かき「写真連想・スケッチ」

アーティスト：坂東志保

②日本伝統の「慰斗(のし)袋」を使った「愛たいの鯛」を制作

日時 8月4日(日)10:00-16:00 会場 創作室2

参加費 無料、事前申込不要

12月14・15・25日
8月19日-25日

大美展

於・大阪市美術館
主催 大美同窓會
後援 大阪美術学校

「ポストカード」プレゼント!

会場でアンケートにご協力頂いた方に本展限定ポストカードをプレゼントします。

※無くなり次第終了

大阪美術学校の挑戦

御殿山生涯学習美術センター
GOTEYAMA Lifelong Learning ART Center



開館 月-土：9:00-21:00

日・祝：9:00-17:00

休館 毎月第4月曜日

年末年始 12月29日-1月3日



ACCESS

〒573-1182
大阪府枚方市
御殿山町
10-16
京阪 御殿山駅
徒歩5分